

Recogida selectiva de residuos

1

En un sistema de recogida neumática, depositamos la basura en unos puntos de vertido que llamamos buzones o compuertas. Hasta aquí los residuos tienen que llegar bien separados desde casa para que se puedan aprovechar. Cuando los buzones se llenan de basura, desde la central se produce una corriente de aire que la absorbe y transporta a 70 km/h por una red subterránea de tuberías, hasta la central.

En los buzones comienza todo...

Ya dentro de la central, a través de las válvulas divisoras, los residuos son dirigidos...

2

3

... a su correspondiente contenedor, envases con envases... orgánico con orgánico

(Di-Tri)versora 1

(Di-Tri)versora 2

4

Antes de llegar a los contenedores, la basura se separa del aire que la ha transportado con ayuda de los separadores rotativos

Separador

Sala de filtros

5

El aire que sale del separador es conducido a una sala de filtros para ser devuelto a la atmósfera más limpio de lo que entró en la red.

De la sala de filtros sale por la chimenea.

6

De vuelta a los residuos, una vez han sido separados del aire que los ha traído hasta la central, estos se deslizan por el interior del ciclón a través de una especie de tobogán que les dirige directamente al compactador.



tu colaboración...

Compactado en contenedor

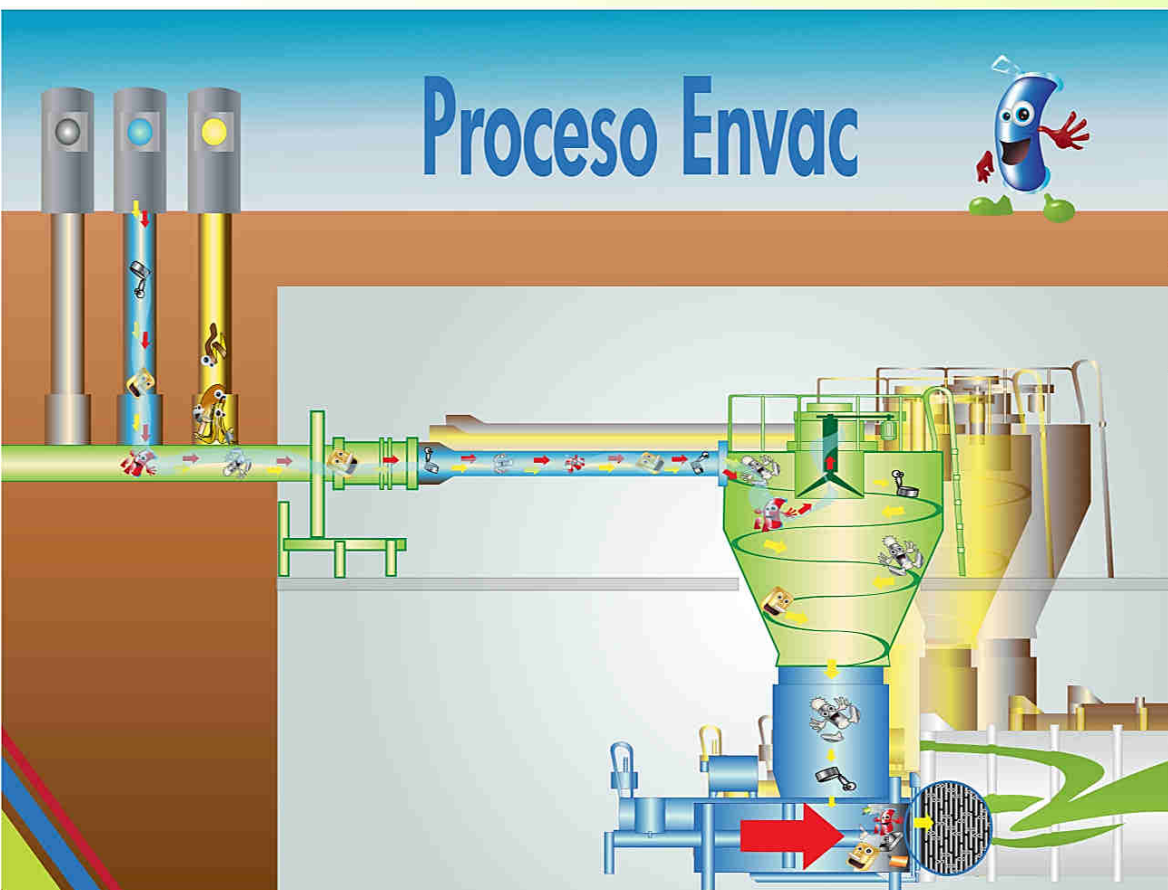


7

Dentro del compactador, una bandeja vertical empuja la basura dentro del contenedor que, una vez está lleno, compacta los residuos al máximo para aprovechar lo más posible la capacidad del mismo. Después de cerrarlo con una compuerta, el contenedor ya está listo para que un camión lo cargue y lo lleve a su destino final.

... es lo más importante

Proceso Envac



BIENVENIDOS

a la Recogida Neumática de Residuos

 **envac**
REMOVING WASTE - CREATING VALUE

Envac Iberia, S.A
Parque empresarial El Carralero, parcela nº3
28220 Majadahonda - Madrid (España)

Tel 91 457 06 11
Fax 91 457 03 16

www.envac.es
envac@envac.es